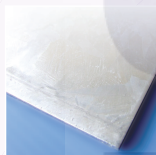




Galvanize Iron



- Galvanize Iron Sheet
- Galvanize Iron in Coil
- Prepainted Galvanized Steel Sheet



SINSIAM METAL CENTER



สังกะสีแผ่น (Galvanize Iron Sheet)

ความหนา (Thickness) (มม.) (mm.)	เบอร์ (No.) (#)	ขนาด (Size) (กว้างXยาว) (WidthXLength)	น้ำหนัก (Weight) (กก./แผ่น) (Kg./Pcs.)	น้ำหนักสังกะสี ที่เคลือบชั้นคุณภาพ Z-STD	น้ำหนักสังกะสี ที่เคลือบชั้นระบุ NORM (กรัม) (g.)	ราคา (Price)
0.19		3'X6'	2.80	Z12	183g	
0.19		3'X8'	3.70	Z12	183g	
0.20		3'X6'	2.90	Z12	183g	
0.20		3'X8'	3.90	Z12	183g	
0.23	#32	3'X8'	4.40	Z12	183g	
0.25		3'X8'	4.80	Z12	183g	
0.27		3'X8'	5.10	Z12	183g	
0.29	#30	3'X8'	5.50	Z12	183g	
0.30	#30	3'X8'	5.70	Z12	183g	
0.35	#28	3'X8'	6.70	Z18	244g	
0.35	#28	4'X8'	8.90	Z18	244g	
0.40	#27	3'X8'	7.60	Z18	244g	
0.40	#27	4'X8'	10.10	Z18	244g	
0.45	#26	3'X8'	8.40	Z18	244g	
0.45	#26	4'X8'	11.20	Z18	244g	
0.50	#25	3'X8'	9.30	Z18	244g	
0.50	#25	4'X8'	12.40	Z18	244g	
0.55	#24	3'X8'	10.30	Z22	305g	
0.55	#24	4'X8'	13.70	Z22	305g	
0.60	#23	4'X8'	14.90	Z22	305g	
0.70	#22	3'X8'	13.10	Z22	305g	
0.70	#22	4'X8'	17.50	Z22	305g	
0.80	#21	4'X8'	19.60	Z22	305g	
0.90	#20	4'X8'	21.90	Z22	305g	
1.00	#19	3'X8'	18.20	Z22	305g	
1.00	#19	4'X8'	24.20	Z22	305g	
1.10	#18	4'X8'	26.80	Z27	381g	
1.20	#18	4'X8'	39.10	Z27	381g	
1.40	#17	4'X8'	33.80	Z27	381g	
1.50	#16	4'X8'	36.10	Z27	381g	
1.50	#16	4'X8'	46.70	Z27	381g	
1.60	#16	4'X8'	38.50	Z27	381g	
2.00	#14	4'X8'	49.80	Z27		
3.00	#11	4'X8'	74.80	Z27		

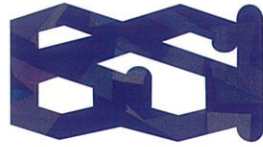
หมายเหตุ : มาตรฐาน JIS G 3302-1991
น้ำหนักต่อแผ่น เป็นค่าเฉลี่ยที่ได้จากการคำนวณ ซึ่งน้ำหนักจริงอาจมีความคลาดเคลื่อนเล็กน้อย



สังกะสีม้วน (Galvanize Iron in Coil)

ความหนา(Thickness) (มม.) (mm.)	ความกว้าง (Width) (ฟุต) (Feet)	น้ำหนักสังกะสีที่เคลือบชั้นคุณภาพ Z-STD	น้ำหนักสังกะสีที่เคลือบชั้นระบุ NORM (กรัม) (g.)	ราคา (Price)
0.19	3'	Z12	183g	
0.20	3'	Z12	183g	
0.23	3'	Z12	183g	
0.25	3'	Z12	183g	
0.27	3'	Z12	183g	
0.29	3'	Z12	183g	
0.30	3'	Z12	183g	
0.30	4'	Z12	183g	
0.35	3'	Z18	244g	
0.35	4'	Z18	244g	
0.40	3'	Z18	244g	
0.40	4'	Z18	244g	
0.45	3'	Z18	244g	
0.45	4'	Z18	244g	
0.50	3'	Z18	244g	
0.50	4'	Z18	244g	
0.55	3'	Z22	305g	
0.55	4'	Z22	305g	
0.60	4'	Z22	305g	
0.70	4'	Z22	305g	
0.80	4'	Z22	305g	
0.90	4'	Z22	305g	
1.00	3'	Z22	305g	
1.00	4'	Z22	305g	
1.10	4'	Z27	381g	
1.20	4'	Z27	381g	
1.40	4'	Z27	381g	
1.50	4'	Z27	381g	
1.60	4'	Z27	381g	
2.00	4'	Z27		
3.00	4'	Z27		

หมายเหตุ : มาตรฐาน JIS G 3302-1991



บริษัท กรุงเทพผลิตเหล็ก จำกัด(มหาชน)

BANGKOK STEEL INDUSTRY PUBLIC COMPANY LIMITED

Premium
PRODUCTS
★

GALVANIZED STEEL

SHEETS AND COILS

SINGHA



สังกะสีแผ่นเรียบ
ตราสิงห์

SINGHA METAL CENTER

โปรดระบุชื่อ

“ผลิตภัณฑ์วัสดุก่อสร้างของบริษัทฯ ในโครงการของท่าน”
“ผลิตภัณฑ์ได้มาตรฐาน คุณภาพสูงเป็นที่ไว้วางใจ”



ฉก. 50-2561



RECYCLING



Made in Thailand

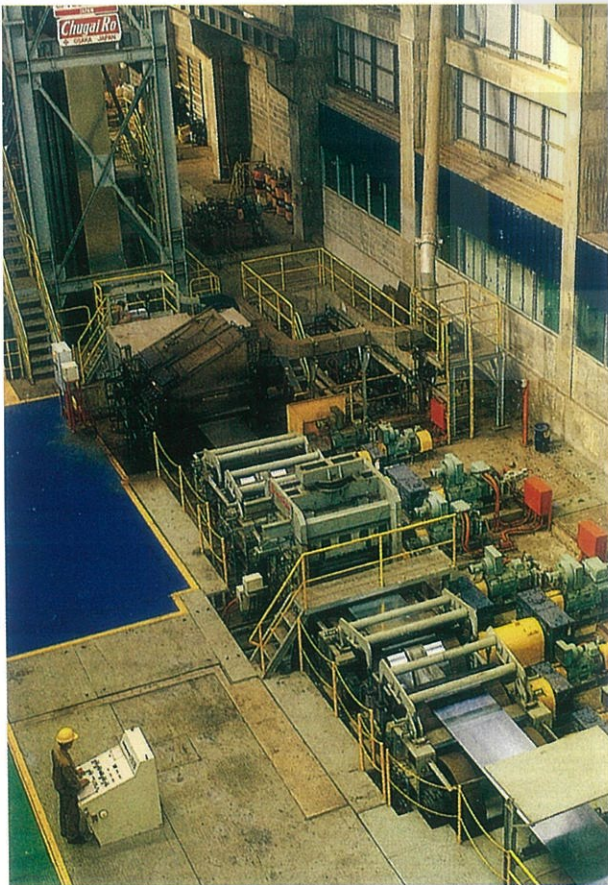


บริษัท กรุงเทพผลิตเหล็ก จำกัด(มหาชน) ได้เริ่มก่อตั้งเมื่อ พ.ศ. 2507 เพื่อผลิตเหล็กเส้นเสริมคอนกรีต ในปี พ.ศ. 2527 บริษัทฯ ได้เริ่มทำการผลิตแผ่นเหล็กเคลือบสังกะสีแบบต่อเนื่องโดยการนำเข้ามาจากประเทศญี่ปุ่นและเกาหลีแต่ในปัจจุบันซึ่งทั้งภาครัฐและบริษัท ฯ มีความประสงค์ที่จะลดการขาดดุลและสนับสนุนสินค้าที่ผลิตได้ในประเทศไทย ดังนั้นทางบริษัท ฯ จึงได้นำวัตถุดิบที่ผลิตในประเทศซึ่งมีคุณภาพเทียบเท่ากับการนำเข้ามาจากต่างประเทศมาอบสังกะสีด้วยเทคโนโลยีอันทันสมัยจากประเทศญี่ปุ่น

สังกะสีแผ่นเรียบ “ ตราสิงห์ ” ของบริษัท ฯ จึงเป็นผลิตภัณฑ์ที่มีคุณภาพสูง **ได้รับเครื่องหมายมาตรฐานบังคับ**จากสำนักงานมาตรฐานผลิตภัณฑ์อุตสาหกรรม (มอก. 50-2561) ปัจจุบันบริษัทฯ มีกำลังการผลิต 200,000 ตันต่อปี

สังกะสีแผ่นเรียบของบริษัท กรุงเทพผลิตเหล็ก จำกัด(มหาชน) ทุกแผ่นและทุกม้วน ได้ผ่านการควบคุมคุณภาพอย่างดี **ตรงตามมาตรฐานบังคับ**มีคุณสมบัติในการพับแล้วไม่แตกร่อนเหมาะสำหรับงานขึ้นรูปในงานอุตสาหกรรมก่อสร้างต่างๆ เช่น โครงค้ำว เพดาน , โครงค้ำวหลังคา , โครงค้ำวผนัง , ท่อลมเครื่องปรับอากาศ , แท่งค้ำน้ำ และเครื่องใช้ต่างๆ

สังกะสีแผ่นเรียบของบริษัทฯ จึงเป็นที่นิยมใช้กันอย่างแพร่หลาย จนเป็นที่ยอมรับในวงการอุตสาหกรรมทั่วไป



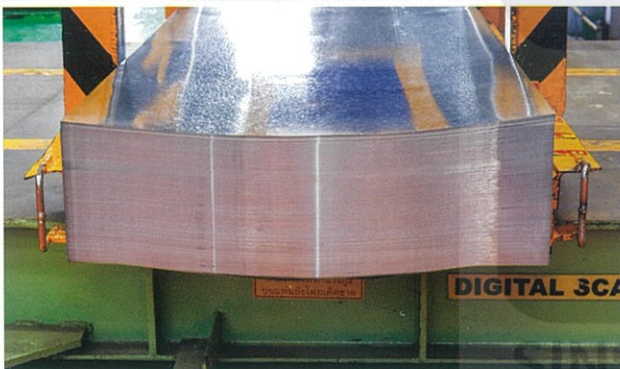
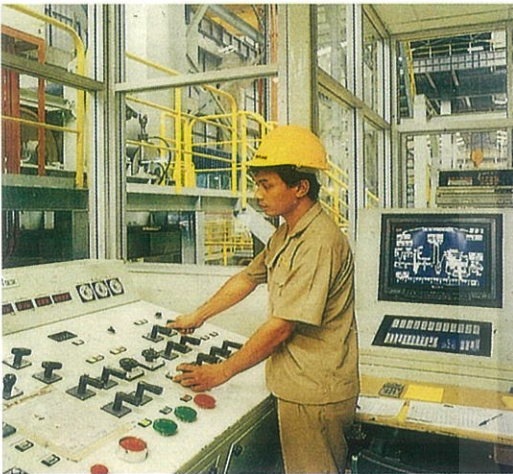
History of the company

Bangkok Steel Industry Public Company Limited was established in 1964 engaging in the business of reinforcing steel round bars and deformed bars.

In 1984 the company began to produce Hot-dip continuous galvanizing iron sheet in coils by importing cold rolled coil from Japan and Korea. The coil are Processed with hot-dip galvanized coating system. A highly advanced technology from Japan under brand “Singha”

However , at present both the private and government enterprises are having policy in helping domestic producers by consuming local products so the majority percentage of raw materials are now from local of which quality equivalent to imported materials. The company's products are also manufactured in conformity with compulsory standards (TIS. 50-2561).

Our production capacity now 200,000 tons per year. Our GI sheet/coils are of high quality product suitable for construction usage such as ceiling, roofing, shutter, air-duct, water tank and other appliances Our company's products are well accepted in all industrial business.



ขบวนการผลิต



แผ่นเหล็กรีดเย็นจะถูกล้างทำความสะอาดคราบน้ำมันออกจากผิว จากนั้นแผ่นเหล็กก็จะเข้าสู่เตาอบ ซึ่งเตาอบนี้จะทำหน้าที่เปลี่ยนคุณสมบัติของแผ่นเหล็กจากแข็ง (HARD) มาเป็นอ่อน (SOFT) เพื่อให้เหมาะสมแก่การใช้งานพับขึ้นรูปโดยเหล็ก-ไม่แตก เตาอบนี้จะถูกควบคุมอุณหภูมิและบรรยากาศภายในเตาอย่างใกล้ชิด เพื่อให้แผ่นเหล็กที่ผ่านการอบแล้วมีคุณสมบัติตรงตามลักษณะการใช้งาน แผ่นเหล็กที่ผ่านการอบ จะถูกนำไปชุบในบ่อสังกะสี ซึ่งมีการควบคุมส่วนผสมอย่างเหมาะสม เพื่อให้เนื้อสังกะสีเกาะติดแน่นบนแผ่นเหล็ก ไม่หลุดล่อนหรือแตกเมื่อมีการพับขึ้นรูป ปริมาณเนื้อสังกะสีที่เคลือบบนผิวเหล็กจะถูกควบคุมด้วยอุปกรณ์พิเศษเพื่อทำให้ปริมาณสังกะสีที่เคลือบบนผิวเหล็กมีความหนาสม่ำเสมอทั่วทั้งแผ่น แผ่นเหล็กที่ขึ้นจากบ่อชุบ จะถูกนำไปลดอุณหภูมิและผ่านเข้าเครื่องปรับความเร็วเพื่อปรับความเร็วของผิวและปรับคุณสมบัติทางกลอีกครั้ง

แผ่นเหล็กที่ผ่านขบวนการต่างๆ มาครบแล้ว จะถูกนำเข้าไปเก็บเป็นม้วนหรือตัดเป็นแผ่นตามความต้องการของลูกค้าต่อไป ซึ่งผลิตตามมาตรฐานบังคับ มอก.50-2561

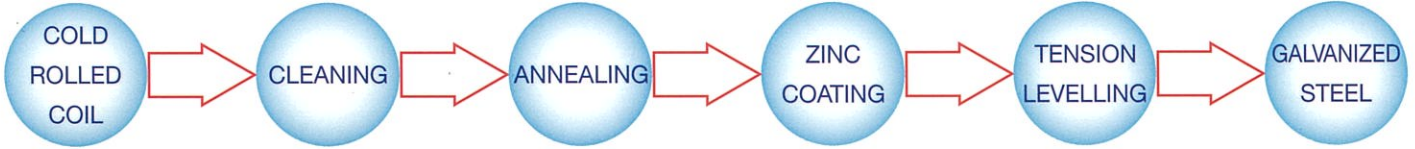


Manufacturing Process

IN the continuous galvanizing line coil of cold rolled strip is fed to cleaning section to remove the protective oil from strip surface. Then strip is run continuously through the non-oxidizing furnace that previously setting the heat cycle and reducing atmosphere to clean surface rust and transform the physical properties of strip to meet the customer application (namely : hard of soft iron). During the strip is dipped into the strictly control temperature and composition of zinc bath , the surface of steel will react and coated properly with molten zinc to get the excellence adhesion suitable for forming with no peel off of zinc layer.

The coating thickness of zinc is smoothly and evenly controlled in standard by air pressure and gap of air wiping knives before cooling and quench in water. To improve flatness and fluting properties the strip is passed the roller of the tension leveler then recoil or cut sheet according to customer order. Besides the careful inspection and closely control in every step of production , BSI assure the quality of our product by sampling and testing every coil conform to JIS, compulsory standards TIS. 50-2561 and customer specification.

CONTINUOUS GALVANIZING LINE NO.2



MACHINE DESIGNED PROCESS

TYPE OF PROCESS

PRODUCTION CAPACITY

RAW MATERIAL

THICKNESS

WIDTH

INCOMING COIL WEIGHT

SHEET LENGTH

COIL INNER DIAMETER

PROCESS SPEED

PRODUCT QUALITY

(OR EQUIVALENT)

SPANGLE

ZINC COATING

METHOD OF ZINC COATING

YODOGAWA STEEL WORK CO.,LTD.

CONTINUOUS HOT DIP GALVANIZING LINE

NON-OXIDIZING FURNACE, PROCESS WITH IN LINE ANNEALING

145,000 T/Y.

COLD ROLLED COIL

0.12 – 1.60 MM.

400 – 1,350 MM.

10 MT

1,500 – 3,700 MM.

508 MM.

105 M.MINUTE

JIS G3302-1998 , SGCC , SGCH ,

SGCD1 , SGCD2 , SGCD3 , SGC340,

SGC400 , SGC440 , SGC490 , SGC570

REGULAR

60 – 500 g/m²

AIR WIPING SYSTEM



ผก. 50-2561



ใบรับรอง MIT

เลขที่ MIT/0002477

The Federation of Thai Industries

Made in Thailand

โดยหนังสือฉบับนี้
สภาอุตสาหกรรมแห่งประเทศไทย ขอรับรองว่า

ผลิตภัณฑ์ เหล็กกล้าที่ระบุบนใบนี้ผลิตขึ้นจาก: สังกะสีที่ผสม 5% ไร้ฟอสฟอรัส
สูง มีเนื้อเหล็กที่เหนียว ยืดหยุ่นภาพ SGCC

ผลิตโดย บริษัท รุกฤตผลผลิตเหล็ก จำกัด (มหาชน)
เลขทะเบียนนิติบุคคล 0107537001625

เป็นผลิตภัณฑ์ที่ผลิตในประเทศไทย มาตรฐานกรม

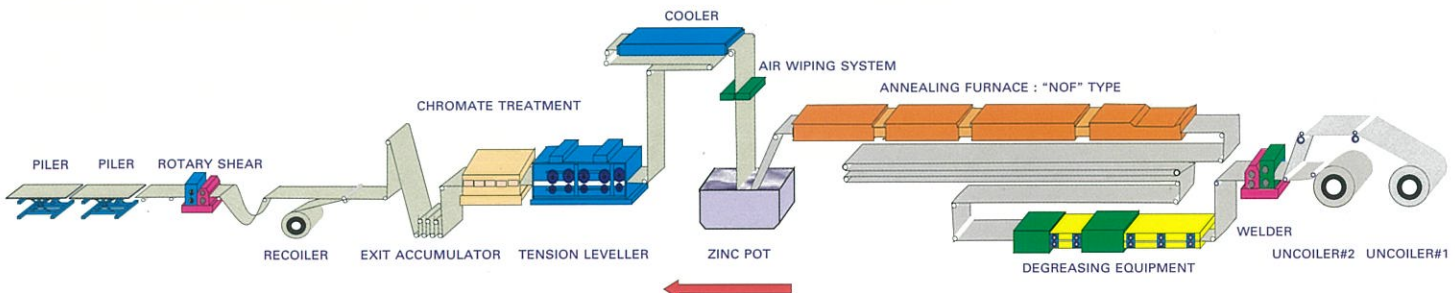
Ms.D.
(นางสาวพรรัตน์ เตชะสกุล)
รองประธาน
สภาอุตสาหกรรมแห่งประเทศไทย

FTI

ใบรับรองนี้ใช้เฉพาะสำหรับการตรวจสอบคุณภาพของผลิตภัณฑ์ (S.S.)
ห้ามใช้ใบรับรองนี้เพื่อวัตถุประสงค์อื่นใดโดยไม่ได้รับอนุญาตจากสภาอุตสาหกรรมแห่งประเทศไทย

วันที่ 10/10/2555
วันที่ 29/10/2556

www.mit.or.th





Premium PRODUCTS

สิงห์แผ่นเรียบ



น้ำหนักมาตรฐานของแผ่นเหล็กเคลือบสังกะสีของ BSI (BSI STANDARDS TABLE)

มอก. 50-2561

ผลิตตามมาตรฐาน JIS G3302 (UNDER JIS G3302)

ตราสิงห์

NO.	SIZE	Z-STD	COATING MASS g/m ²	WEIGHT / ft kg/ft	WEIGHT / M kg/M	WEIGHT / SHEET Kgs.	SHEET/PACK	LENGTH M/T	นค-สิงห์
35	0.12x3'x6'	Z120	120	0.29878	0.9802	1.7927	1100	1020	Z060
35	0.15x3'x6'	Z120	120	0.36441	1.1956	2.1865	1100	836	Z060
35	0.19x3'x6'	Z120	120	0.45193	1.4827	2.7116	1100	674	Z060
33	0.20x3'x8'	Z120	120	0.47381	1.5545	3.7904	800	643	Z060
32	0.23x3'x8'	Z120	120	0.53944	1.7698	4.3155	1000	565	Z060
32	0.25x3'x8'	Z120	120	0.58320	1.9134	4.6656	800	523	Z060
32	0.27x3'x8'	Z120	120	0.62696	2.0569	5.0156	900	486	Z060
30	0.29x3'x8'	Z120	120	0.67071	2.2005	5.3657	700	454	Z060
30	0.30x3'x8'	Z120	120	0.69259	2.2723	5.5407	600	440	Z060
30	0.30x4'x8'	Z120	120	0.92346	3.0297	7.3876	600	330	Z060
28	0.33x3'x8'	Z180	180	0.77634	2.5471	6.2108	500	393	Z060
28	0.33x4'x8'	Z180	180	1.03513	3.3961	8.2810	500	294	Z060
28	0.35x3'x8'	Z180	180	0.82010	2.6906	6.5608	400	372	Z060
28	0.35x4'x8'	Z180	180	1.09347	3.5875	8.7478	700	279	Z060
26	0.40x3'x8'	Z180	180	0.92949	3.0495	7.4360	400	328	Z060
26	0.40x4'x8'	Z180	180	1.23933	4.0660	9.9146	500	246	Z060
26	0.43x3'x8'	Z180	180	0.99513	3.2649	7.9610	400	306	Z060
26	0.43x4'x8'	Z180	180	1.32684	4.3532	10.6147	400	230	Z060
26	0.45x3'x8'	Z180	180	1.03889	3.4084	8.3111	300	293	Z060
26	0.45x4'x8'	Z180	180	1.38518	4.5446	11.0815	400	220	Z060
24	0.50x3'x8'	Z180	180	1.14828	3.7673	9.1863	300	265	Z060
24	0.50x4'x8'	Z180	180	1.53104	5.0231	12.2483	400	199	Z060
24	0.53x3'x8'	Z220	220	1.22507	4.0192	9.8005	300	249	Z060
24	0.53x4'x8'	Z220	220	1.63342	5.3525	13.0674	300	187	Z060
24	0.55x3'x8'	Z220	220	1.26882	4.1628	10.1506	200	240	Z060
24	0.55x4'x8'	Z220	220	1.69176	5.5504	13.5341	300	180	Z060
22	0.60x3'x8'	Z220	220	1.37822	4.5217	11.0257	200	221	Z060
22	0.60x4'x8'	Z220	220	1.83762	6.0289	14.7010	300	166	Z060
22	0.66x4'x8'	Z220	220	2.01265	6.6032	16.1012	200	151	Z060
20	0.80x4'x8'	Z220	220	2.42105	7.9431	19.3684	300	126	Z060
20	0.85x4'x8'	Z220	220	2.56691	8.4216	20.5353	200	119	Z060
20	0.86x4'x8'	Z220	220	2.59608	8.5173	20.7687	200	117	Z060
20	0.90x4'x8'	Z220	220	2.71277	8.9002	21.7022	150	112	Z060
20	0.96x4'x8'	Z220	220	2.88780	9.4744	23.1024	150	106	Z060
19	1.00x3'x8'	Z220	220	2.25336	7.3929	18.0269	150	135	Z060
19	1.00x4'x8'	Z220	220	3.00448	9.8572	24.0359	150	101	Z060
18	1.10x4'x8'	Z275	275	3.31664	10.8814	26.5331	150	92	Z060
18	1.15x4'x8'	Z275	275	3.46250	11.3599	27.7000	150	88	Z060
18	1.20x4'x8'	Z275	275	3.60835	11.8384	28.8668	150	84	Z060
17	1.40x4'x8'	Z275	275	4.19179	13.7526	33.5343	150	73	Z060
17	1.50x4'x8'	Z275	275	4.48350	14.7096	35.8680	130	68	Z060
17	1.55x4'x8'	Z275	275	4.62936	15.1882	37.0349	100	66	Z060





Made in Thailand

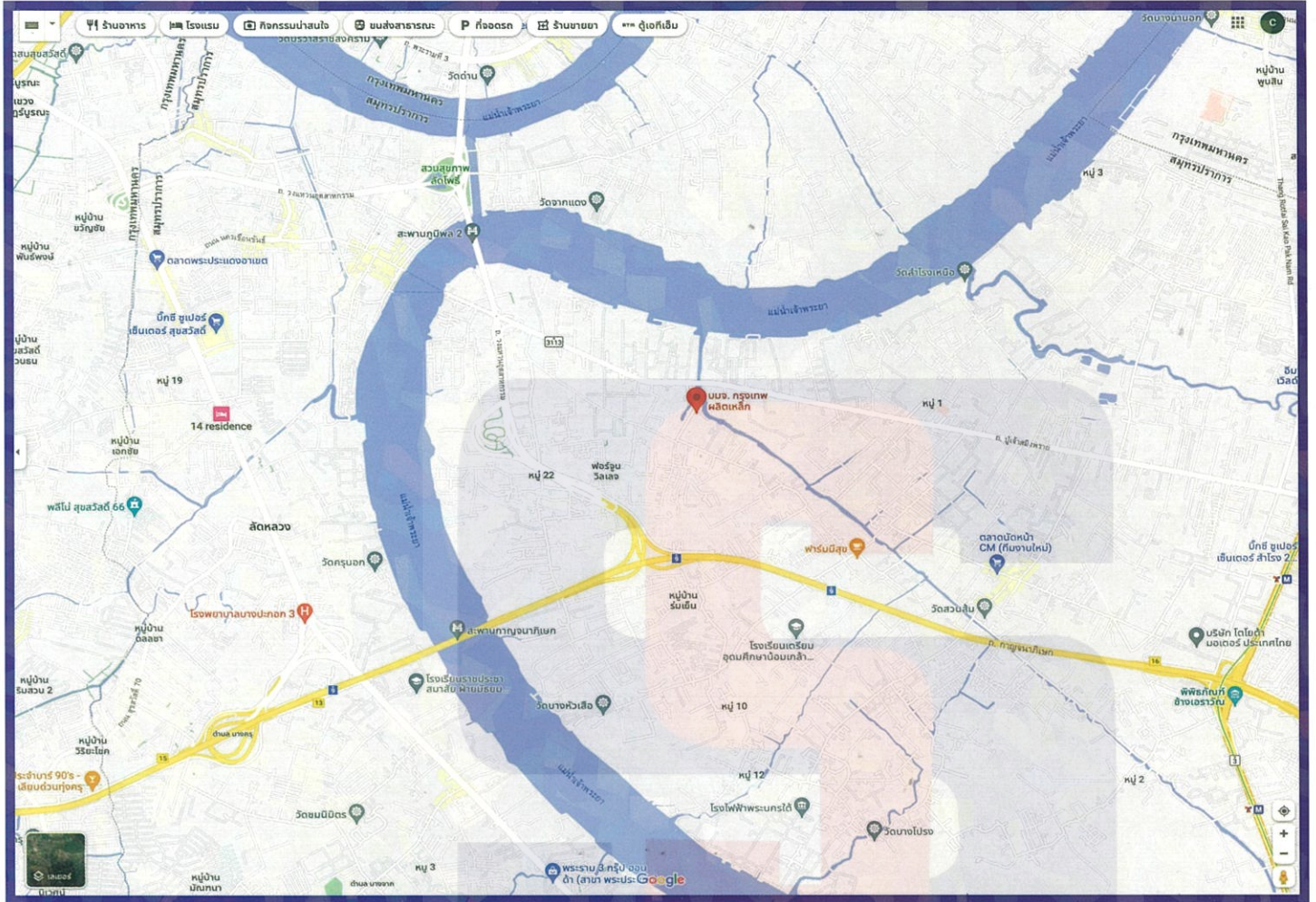


มอก. 50-2561

Premium PRODUCTS



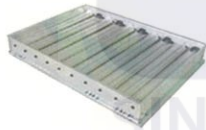
ตราสิงห์



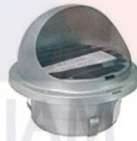
ท่อลมเครื่องปรับอากาศ



ท่อลมเครื่องปรับอากาศ



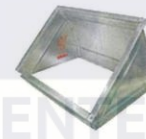
บานเกร็ดกันไฟ



ท่อลมระบายอากาศ



ลูกหมุน



ท่อลมระบายอากาศ



โครงค้ำ

ผลิตโดย



บริษัท กรุงเทพมหานครผลิตเหล็ก จำกัด(มหาชน) (สำนักงานใหญ่) เลขประจำตัวผู้เสียภาษี 0107537001625
เลขที่ 27 หมู่ 10 ซอยกัลปพฤกษ์ ถนนปู่เจ้าสมิงพราย ตำบลบางหญ้าแพรก อำเภอพระประแดง จังหวัดสมุทรปราการ 10130
โทรศัพท์ 0 2754 4617 - 22, 0 2754 4627, 0 2754 4631 โทรสาร 0 2384 2316, 0 2384 3651
<http://www.bangkoksteel.co.th>



บริษัท ราชสีมา ผลิตเหล็ก จำกัด
269 หมู่ที่ 1 ถนนมิตรภาพ ตำบลโคกกรวด อำเภอเมืองนครราชสีมา จังหวัดนครราชสีมา 30280 โทรศัพท์ 044 291 888 - 99 โทรสาร 044 395 133
<http://www.ratchasimasteel.co.th>

จัดจำหน่ายโดย



บริษัท ตริมิตร มาร์เก็ตติ้ง จำกัด(สำนักงานใหญ่) เลขประจำตัวผู้เสียภาษี 0105526013412
เลขที่ 27 หมู่ 10 ตำบลบางหญ้าแพรก อำเภอพระประแดง จังหวัดสมุทรปราการ 10130
สายตรงฝ่ายขาย 0 2153 9398 , 0 2754 4617 - 22 โทรสาร 0 2754 4627 , 0 2754 4628 , 0 2754 4629 , 0 2754 4630
สายตรงฝ่ายขายรอกและเครน โทรศัพท์ 0 2384 3552, 0 2384 3476, 0 2384 5179, 0 2394 4547 โทรสาร 0 2384 2319, 0 2384 3401
<http://www.treemitt.co.th>



www.facebook.com/bangkoksteelindustry

