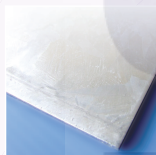




# Galvanize Iron



- Galvanize Iron Sheet
- Galvanize Iron in Coil
- Prepainted Galvanized Steel Sheet



SINSIAM METAL CENTER



สังกะสีแผ่น (Galvanize Iron Sheet)

ความหนา (Thickness) (มม.) (mm.)	เบอร์ (No.) (#)	ขนาด (Size) (กว้างXยาว) (WidthXLength)	น้ำหนัก (Weight) (กก./แผ่น) (Kg./Pcs.)	น้ำหนักสังกะสี ที่เคลือบชั้นคุณภาพ Z-STD	น้ำหนักสังกะสี ที่เคลือบชั้นระบุ NORM (กรัม) (g.)	ราคา (Price)
0.19		3'X6'	2.80	Z12	183g	
0.19		3'X8'	3.70	Z12	183g	
0.20		3'X6'	2.90	Z12	183g	
0.20		3'X8'	3.90	Z12	183g	
0.23	#32	3'X8'	4.40	Z12	183g	
0.25		3'X8'	4.80	Z12	183g	
0.27		3'X8'	5.10	Z12	183g	
0.29	#30	3'X8'	5.50	Z12	183g	
0.30	#30	3'X8'	5.70	Z12	183g	
0.35	#28	3'X8'	6.70	Z18	244g	
0.35	#28	4'X8'	8.90	Z18	244g	
0.40	#27	3'X8'	7.60	Z18	244g	
0.40	#27	4'X8'	10.10	Z18	244g	
0.45	#26	3'X8'	8.40	Z18	244g	
0.45	#26	4'X8'	11.20	Z18	244g	
0.50	#25	3'X8'	9.30	Z18	244g	
0.50	#25	4'X8'	12.40	Z18	244g	
0.55	#24	3'X8'	10.30	Z22	305g	
0.55	#24	4'X8'	13.70	Z22	305g	
0.60	#23	4'X8'	14.90	Z22	305g	
0.70	#22	3'X8'	13.10	Z22	305g	
0.70	#22	4'X8'	17.50	Z22	305g	
0.80	#21	4'X8'	19.60	Z22	305g	
0.90	#20	4'X8'	21.90	Z22	305g	
1.00	#19	3'X8'	18.20	Z22	305g	
1.00	#19	4'X8'	24.20	Z22	305g	
1.10	#18	4'X8'	26.80	Z27	381g	
1.20	#18	4'X8'	39.10	Z27	381g	
1.40	#17	4'X8'	33.80	Z27	381g	
1.50	#16	4'X8'	36.10	Z27	381g	
1.50	#16	4'X8'	46.70	Z27	381g	
1.60	#16	4'X8'	38.50	Z27	381g	
2.00	#14	4'X8'	49.80	Z27		
3.00	#11	4'X8'	74.80	Z27		

หมายเหตุ : มาตรฐาน JIS G 3302-1991  
น้ำหนักต่อแผ่น เป็นค่าเฉลี่ยที่ได้จากการคำนวณ ซึ่งน้ำหนักจริงอาจมีความคลาดเคลื่อนเล็กน้อย



### สังกะสีม้วน (Galvanize Iron in Coil)

ความหนา(Thickness) (มม.) (mm.)	ความกว้าง (Width) (ฟุต) (Feet)	น้ำหนักสังกะสีที่เคลือบชั้นคุณภาพ Z-STD	น้ำหนักสังกะสีที่เคลือบชั้นระบุ NORM (กรัม) (g.)	ราคา (Price)
0.19	3'	Z12	183g	
0.20	3'	Z12	183g	
0.23	3'	Z12	183g	
0.25	3'	Z12	183g	
0.27	3'	Z12	183g	
0.29	3'	Z12	183g	
0.30	3'	Z12	183g	
0.30	4'	Z12	183g	
0.35	3'	Z18	244g	
0.35	4'	Z18	244g	
0.40	3'	Z18	244g	
0.40	4'	Z18	244g	
0.45	3'	Z18	244g	
0.45	4'	Z18	244g	
0.50	3'	Z18	244g	
0.50	4'	Z18	244g	
0.55	3'	Z22	305g	
0.55	4'	Z22	305g	
0.60	4'	Z22	305g	
0.70	4'	Z22	305g	
0.80	4'	Z22	305g	
0.90	4'	Z22	305g	
1.00	3'	Z22	305g	
1.00	4'	Z22	305g	
1.10	4'	Z27	381g	
1.20	4'	Z27	381g	
1.40	4'	Z27	381g	
1.50	4'	Z27	381g	
1.60	4'	Z27	381g	
2.00	4'	Z27		
3.00	4'	Z27		

หมายเหตุ : มาตรฐาน JIS G 3302-1991



**SuperDyma<sup>®</sup>**

**High tensile and  
Highly Corrosion-resistant  
Coated Steel Sheets**





# SuperDyma®

## High tensile and Highly Corrosion-resistant Coated Steel Sheets



**NS BlueScope (Thailand) Limited**, a leading manufacturer of coated steel & color coated steel, entrusted by Nippon Steel & Sumitomo Metal Corporation (NSSMC), to manufacture and distribute SuperDyma®, a Highly Corrosion-resistant Coated Steel Sheets.

**บริษัท เอ็นเอส บลูสโคป (ประเทศไทย) จำกัด** ผู้นำด้านการผลิตเหล็กเคลือบและเหล็กเคลือบสี ได้รับความไว้วางใจจาก บริษัท นิปปอนสตีล แอนด์ ซุมิโตโม เมทัล คอร์ปอเรชั่น (NSSMC) ในการผลิตและจำหน่ายผลิตภัณฑ์ SuperDyma® เหล็กเคลือบโลหะที่สามารถทนทานต่อการกัดกร่อนสูง

### SuperDyma® Coated Steel

SuperDyma® is a coated steel that made from hot-dip continuous process. It has high corrosion resistance property in corrosive environments.

- A coating of Zinc with 11% Aluminium, 3% Magnesium
- SG MCC, SGMC400 and SGMC570 (Ref. JIS G3323:2012)

*Suitable for structures use, specify*

- SuperDyma® PL for Purlins
- SuperDyma® DK for Steel Decks
- SuperDyma® TF for Trusses and Frames
- SuperDyma® GM for General Construction Materials

SuperDyma® เป็นแผ่นเหล็กเคลือบโลหะที่ผ่านกระบวนการเคลือบโดยกรรมวิธีการจุ่มร้อนอย่างต่อเนื่อง มีคุณสมบัติการต้านทานการกัดกร่อนในสภาวะที่มีการกัดกร่อนสูง เพราะมีชั้นโลหะเคลือบผิวพิเศษซึ่งประกอบด้วย

- ชั้นเคลือบสังกะสี ผสม อลูมิเนียม 11 % และแมกนีเซียม 3%
- ชั้นคุณภาพ SG MCC, SGMC400 และ SGMC570 (อ้างอิงมาตรฐาน JIS G3323:2012)

*เหมาะสำหรับการขึ้นรูปเพื่อใช้งานเป็นโครงสร้าง ระบุเป็น*

- SuperDyma® PL สำหรับขึ้นรูปเป็นแปทหลังคา
- SuperDyma® DK สำหรับขึ้นรูปเป็นแผ่นพื้นเหล็กสำเร็จรูป
- SuperDyma® TF สำหรับขึ้นรูปเป็นโครงหลังคาเหล็กและผนังสำหรับบ้าน
- SuperDyma® GM สำหรับขึ้นรูปเป็นวัสดุก่อสร้างทั่วไป

### Product Coating

SINSIAM METAL CENTER





\*\*\*ทางบก.สินสยามเม็ททอลเซ็นเตอร์(1984) จะจัดจำหน่ายเฉพาะความหนาชั้นเคลือบK14 (ซึ่งเทียบเท่าชั้นเคลือบZ22ของตราสิงห์) ซึ่งหากทางลูกค้าต้องการชั้นเคลือบบางK06(เทียบเท่าZ06ของตราสิงห์)จำเป็นต้องสั่งเป็นจำนวน20ตันขึ้นไปค่ะ\*\*\*

## SuperDyma® Coating Class

### ชั้นเคลือบ SuperDyma®

**Ref. JIS G3323:2012 Standard :** The symbol "K" represents the amount of metal coating 2 side in grams per square meter as K18 represents the combined coating mass 2 side not less than 180 grams per square meter.

**อ้างอิงตามมาตรฐาน JIS G3323:2012 :** ใช้อักษร "K" เป็นสัญลักษณ์แทนความหนาชั้นเคลือบ 2 ด้าน มีหน่วยเป็นกรัมต่อตารางเมตร เช่น K18 หมายถึง มวลสารเคลือบรวมกันสองด้านไม่น้อยกว่า 180 กรัมต่อตารางเมตร โดยแผ่นเหล็กที่มีมวลสารเคลือบมากกว่า จะมีอายุการใช้งานที่ยาวนานกว่า

Coating class / ชั้นเคลือบโลหะ
K06
K08
K10
K12
K14
K18

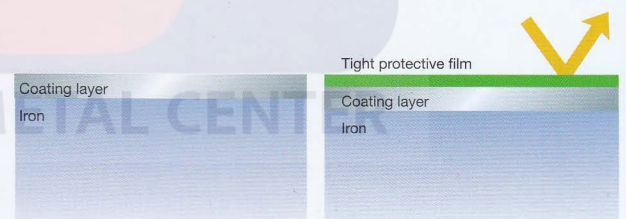


## Featured of SuperDyma® Coated Steel

- Superior corrosion resistance compared to hot-dip galvanized steel sheet in corrosive environments.
- Longer steel lifetime in corrosive environments.
- Reduce long term maintenance cost.

## คุณสมบัติที่โดดเด่นของ SuperDyma®

- สามารถต้านทานการกัดกร่อนได้ดีเยี่ยมเมื่อเทียบกับแผ่นเหล็กชุบสังกะสีจุ่มร้อนทั่วไป ในสภาวะที่มีการกัดกร่อนสูง
- ยืดอายุผลิตภัณฑ์โดยเหล็กจะใช้งานได้ยาวนานขึ้น ในสภาวะที่มีการกัดกร่อนสูง
- ลดค่าใช้จ่ายในการดูแลระยะยาว



## SuperDyma® Corrosion resistance

SuperDyma®'s coating forms the film that protect surface from water and exposure to air. This leads to control corrosion reaction which yield a low corrosion rate in highly corrosive environments.

*Special features of this protection film formed by the coating of Zinc with 11% Aluminium, 3% Magnesium which serves best at the cut-end or the impacted area.*

## SuperDyma® ต้านทานการกัดกร่อนอย่างไร

ชั้นเคลือบของ SuperDyma® สร้างฟิล์มที่ปกป้องผิวเหล็กไม่ให้สัมผัสความชื้นและอากาศ ซึ่งส่งผลต่อการควบคุมปฏิกิริยาการกัดกร่อน ทำให้อัตราการสึกกร่อนต่ำมาก โดยเฉพาะอย่างยิ่งในสภาวะที่มีการกัดกร่อนสูง

คุณสมบัติพิเศษของฟิล์มปกป้องกันนี้ เกิดขึ้นจากชั้นเคลือบสังกะสีผสมอลูมิเนียม 11 % และแมกนีเซียม 3% ซึ่งทำหน้าที่ป้องกันบริเวณรอยตัด หรือบริเวณที่เกิดการกระแทก





## PRODUCT SPECIFICATION

<b>Manufacture</b>	: NS BlueScope (Thailand) Limited
<b>ผู้ผลิต</b>	: บริษัท เอ็นเอส บลูสโคป (ประเทศไทย) จำกัด
<b>Product</b>	: Coated steel SuperDyma® PL, SuperDyma® DK, SuperDyma® TF or SuperDyma® GM
<b>ผลิตภัณฑ์</b>	: แผ่นเหล็กเคลือบ SuperDyma® PL, SuperDyma® DK, SuperDyma® TF หรือ SuperDyma® GM
<b>Preferred Substrate</b>	: Base Metal Steel Grade SGMCC, SGMC400 and SGMC570 (Ref. JIS G3323:2012)
<b>โลหะพื้น</b>	: ชั้นคุณภาพ SGMCC, SGMC400 และ SGMC570 (อ้างอิงมาตรฐาน JIS G3323:2012)
<b>Coating Composition</b>	: Zinc-Aluminum 11% - Magnesium 3% Coating
<b>สัดส่วนชั้นเคลือบผิว</b>	: ชั้นเคลือบสังกะสีผสม อลูมิเนียม 11 % และแมกนีเซียม 3%

## Recommended Coating Class for each Construction Application

ขนาดชั้นเคลือบที่แนะนำ สำหรับใช้ในงานก่อสร้างแต่ละชนิด

Product Name ชื่อผลิตภัณฑ์	Applications การนำไปใช้งาน	Recommended Coating Class ชั้นเคลือบโลหะที่แนะนำ	Base Metal Steel Grade ชั้นคุณภาพ	Thickness Ranges (mm) ช่วงความหนา (มม.)	Max Width (mm) ความกว้างสูงสุด (มม.)	Warranty (years)* การรับประกัน (ปี)*
SuperDyma® PL	Purlins แปหลังคา	K18	SGMC570	0.75 - 1.50	1219	12
SuperDyma® DK	Steel Decks แผ่นพื้นเหล็กสำเร็จรูป	K18	SGMC400	0.75 - 1.20	1265	N/A
SuperDyma® TF	Trusses and Frames โครงหลังคาเหล็กและผนัง	K14, K18	SGMC570	0.35 - 1.20	1219	N/A
SuperDyma® GM	General Construction Materials วัสดุก่อสร้างทั่วไป	K06, K08, K10, K12, K14, K18	SGMCC	0.25 - 1.60	1219	N/A
			SGMC570	0.25 - 1.50	1219	N/A

**ชื่อผลิตภัณฑ์ ความหนา เกรด และ ชั้นเคลือบที่ทางบริษัท สยามเมทัลทอลเซ็นเตอร์(1984) จัดจำหน่าย**

Other product sizes and dimensions, please contact our sales office

ขนาดและมิติอื่นๆ กรุณาสอบถามรายละเอียดจากตัวแทนจำหน่ายหรือฝ่ายขายของบลูสโคป

\*All warranties are subjected to BlueScope's terms and Condition.

\*เงื่อนไขการรับประกันเป็นไปตามที่บริษัทฯกำหนด

## Mechanical Properties

### คุณสมบัติเชิงกล

Base Metal Steel Grade ชั้นคุณภาพ	Yield Stress (N/mm <sup>2</sup> ) ความเค้นจุดคราก (นิวตัน/ตารางมิลลิเมตร)	Tensile Strength (N/mm <sup>2</sup> ) ความต้านแรงดึง (นิวตัน/ตารางมิลลิเมตร)	Elongation (%) การยืดตัว (%)
			Thickness (mm) ช่วงความหนา (มม.) ≥0.25 to ≤1.60
SGMCC	-	-	-
SGMC570	> 560	> 570	-
SGMC400	> 295	> 400	18

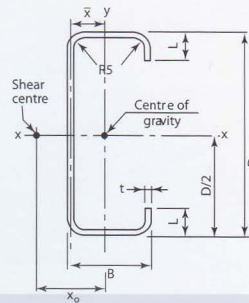




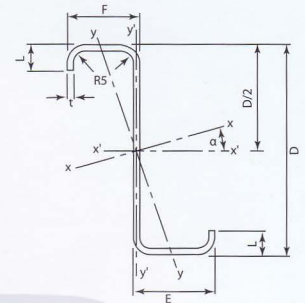
# Typical Application Properties

## ลักษณะการใช้งาน

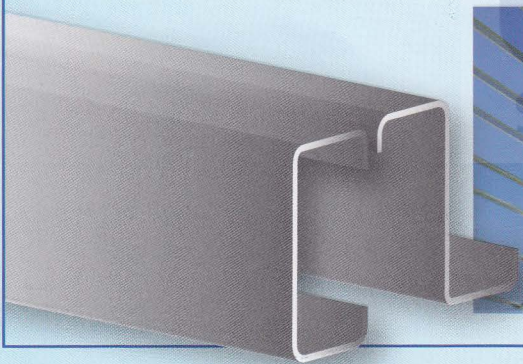
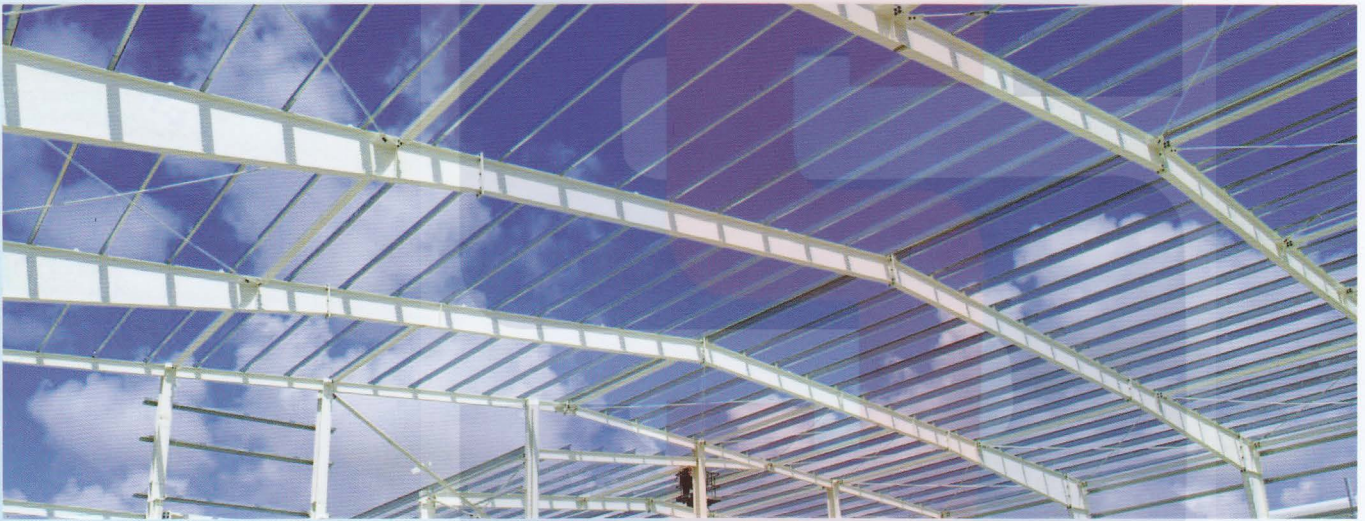
### Purlins / แพลตลิงคาเหล็ก



C-Purlin



Z-Purlin

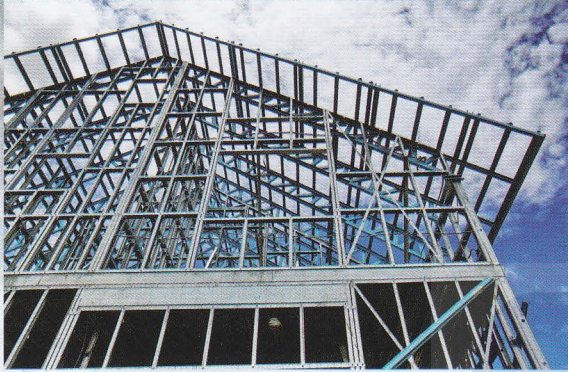


### Steel Decks / แผ่นพื้นเหล็กสำเร็จรูป

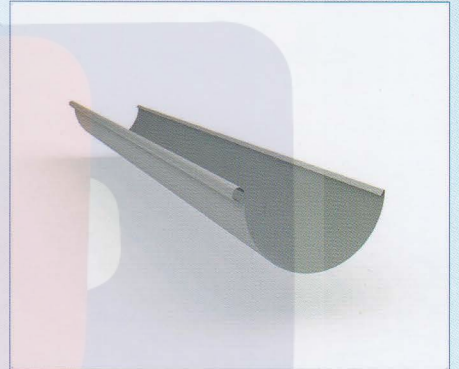
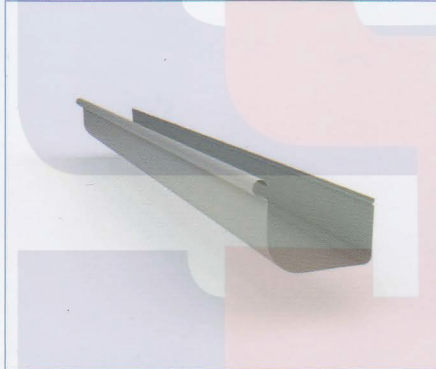
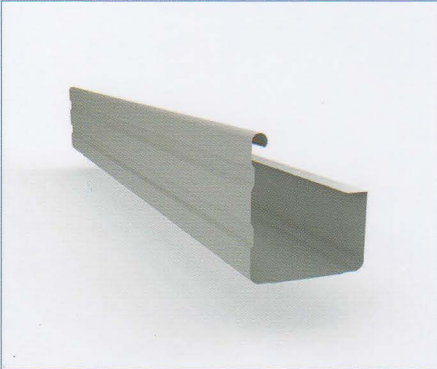




## Trusses and Frames / โครงสร้างหลังคาเหล็กและผนังบ้านพักอาศัย



## General Construction Materials / วัสดุก่อสร้างทั่วไป



SINSIAM METAL CENTER



บริษัท เ็นเอส บลูสโคป (ประเทศไทย) จำกัด

แผนกการตลาดและการขาย : ชั้น 7 อาคารบางกอกไทย 108 ถนนรางน้ำ วิทยาโท ราชเทวี กรุงเทพฯ 10400  
โทรศัพท์ 0 2333-3000 (อัตโนมัติ) โทรสาร 0 2333-3001-2

โรงงานและสำนักงานใหญ่ : 2 ซอย จี9 ถนนปิ่นเกล้า-นครราชสีมา แขวงท่าทราย เขตบางเขน กรุงเทพฯ 10170  
โทรศัพท์ (038) 918-300 (อัตโนมัติ) โทรสาร (038) 918-301

Hotline : 0 2333-3030



BlueScope Thailand

[www.bluescope.co.th](http://www.bluescope.co.th)